

CONSTRUIRE AVEC UN CONTRACTANT GÉNÉRAL

“ Donnons vie
à vos projets ”



GARANTIE DE PRIX
Budget adapté et respecté



INTERLOCUTEUR UNIQUE
Une équipe dédiée et personnalisée



GARANTIE DE DÉLAIS
Un seul responsable



GARANTIE DE QUALITÉ
Osez l'excellence !

■ À la fois architecte & constructeur, **PRO2 Architecteurs** est un **contractant général**. Nous vous accompagnons dans toutes les phases de votre projet, de la conception à la réalisation afin d'offrir un service **clé en main**. Nous nous engageons contractuellement sur le prix, sur le délai et sur la qualité de votre ouvrage. Vous avez un interlocuteur unique : **PRO2 Architecteurs**. La planification ainsi que la coordination de tous les intervenants sont gérées par nos soins. Ces garanties sont indispensables pour le bon déroulement de votre réalisation. Grâce à notre suivi constant et assidu, votre projet est anticipé et sécurisé.

■ Depuis 2002, notre équipe expérimentée et pluridisciplinaire est à votre écoute pour votre entière satisfaction. Des compétences variées et dédiées à votre projet : architectes, paysagistes, graphiste, maîtres d'œuvre, économistes de la construction, conducteurs de travaux, coordinateurs SPS, chargé d'affaires et de développement, directeur administratif et financier, comptables...

■ PRO2 Groupe a été constitué pour vous accompagner sur tous les terrains et répondre au mieux à vos besoins. Notre force repose sur une collaboration et une cohésion entre plusieurs entités complémentaires.

RÉSEAU NATIONAL "LES ARCHITECTEURS"

Notre collaboration avec le réseau "Les Architecteurs" est essentielle dans nos métiers. Ce réseau s'impose par son dynamisme et sa couverture territoriale depuis 1981. Une véritable coopérative de services et un groupement de spécialistes présents partout en France.



■ **CONTRACTANT GÉNÉRAL**
Interlocuteur unique. Prix, délais et qualité garantis : une solution clé en main pour vos locaux professionnels



■ **PROMOTION IMMOBILIÈRE TERTIAIRE**
La solution de locaux professionnels :
- Locaux commerciaux
- Locaux industriels
- Bureaux



■ **ARCHITECTURE**
Pour une architecture de qualité



■ **FONCIÈRE**
Une solution locative d'immobilier professionnel pour nos clients souhaitant une alternative



■ **LOGEMENTS COLLECTIFS**
L'architecte prend la place du promoteur pour proposer des appartements "réellement" de qualité



■ **PRODUCTION D'ÉLECTRICITÉ**
Une autonomie énergétique pour sauvegarder notre planète !



📍 LES ARCHITECTEURS
📍 PRO2 GROUPE

100
SOCIÉTÉS

400
ARCHITECTES

600
COLLABORATEURS

POURQUOI CONSTRUIRE AVEC PRO2 ARCHITECTEURS



GARANTIE DE PRIX

Budget adapté et respecté



GARANTIE DE QUALITÉ

Osez l'excellence !



GARANTIE DE DÉLAIS

Un seul responsable



INTERLOCUTEUR UNIQUE

Une équipe dédiée et personnalisée



NOS DOMAINES D'EXPERTISE

- L'architecture
- L'économie de la construction
- L'ingénierie financière
- Le montage d'opération
- Le pilotage chantier (OPC)
- La construction clé en main
- Le diagnostic
- L'expertise

NOS SAVOIR-FAIRE COMPLÉMENTAIRES

- La programmation : définition des besoins
- L'environnement
- L'urbanisme (intégration urbaine)
- Le design
- Le paysage
- La communication
- La scénographie

NOS VALEURS

- L'écoute
- L'engagement
- Le respect
- La disponibilité
- L'accompagnement
- La créativité
- Le partage
- L'esprit d'entreprendre

“ Des professionnels
pour des professionnels ”

5 architectes | 3 économistes de la construction | 2 conducteurs de travaux | 1 maître d'œuvre | 1 assistante MOE
1 comptable | 1 directeur administratif et financier | 1 graphiste | 1 chargé de développement





LYCÉE JULES FIL

Restaurant scolaire à Carcassonne (11)
 Surface créée : 1 600 m²
 Montant des travaux : 3 560 000 € HT



HOMKIA

Bâtiment industriel et bureaux à Bessan (34)
 Surface bureaux : 198 m² / industriel : 1 440 m²
 Montant des travaux : 1 097 000 € HT



LE SAINT JAUME POUR LA CAF

Immeuble de bureaux pour la Caf à Narbonne (11)
 Surface créée : 1 330 m²
 Montant des travaux : 1 342 200 € HT



AREVA USINE GBII NORD

Façade architecturale et showroom à Pierrelatte (26)
 Surface : 7 740 m²
 Montant des travaux : Confidentiel



HÔTEL RESTAURANT MOULIN DU GUA

Hôtel et restaurant à Narbonne (11)
 Surface : 3 810 m² (hôtel+restaurant)
 Montant des travaux : 5 200 000 € HT



CELLULES COMMERCIALES

Réalisation de 6 cellules commerciales indépendantes à Lézignan-Corbières (11)
 Surface de plancher : 1 445 m²
 Montant des travaux : 1 300 000 € HT



PHARMACIE BASTIDE

Pharmacie à Servian (34)
 Surface pharmacie : 380 m² / orthopédie : 80 m²
 Montant des travaux : 546 370 € HT + 41 850 € HT



NARBONNE ACCESSOIRES

Immeuble de bureaux à Saint-Jean-de-Vedas (34)
 Surface bureaux : 1 800 m² / commerces : 500 m²
 Montant des travaux : 3 200 000 € HT



ALLIANTZ

Plateforme logistique à Lézignan-Corbières (11)
 Surface bureaux : 600 m² / industriel : 3 000 m²
 Montant des travaux : 2 750 000 € HT



SAINTE ROSE

Centre d'affaires à Narbonne (11)
 Surface de plancher : 4 191 m²
 Montant prévisionnels des travaux : 3 800 000 € HT



BERGES DE LA ROBINE

Construction de 3 lots d'habitations en VEFA à Narbonne (11)
 Surface : 5 800 m²
 Montant des travaux : 8 000 000 € HT



ARCHIVES DÉPARTEMENTALES DES PO

Restructuration et extension des archives départementales et de l'archéologie à Perpignan (66)
 Surface : 10 436 m²
 Montant des travaux : 12 298 000 € HT



RÉSIDENCE LES MIMOSAS

EHPAD à Narbonne (11)
 Surface de plancher de la réhabilitation : 3 245 m²
 Surface de plancher neuf : 3 180 m²
 Montant des travaux : 8 600 000 € HT



ALLO SOLAR

Construction d'une plateforme logistique à Bessan (34)
 Surface : 6 700 m²
 Montant des travaux : 6 100 000 € HT



LE MINERVOIS

EHPAD à Olonzac (34)
 Surface existante : 1 648 m² / créée : 640 m²
 Montant des travaux : 2 900 000 € HT



PRISM

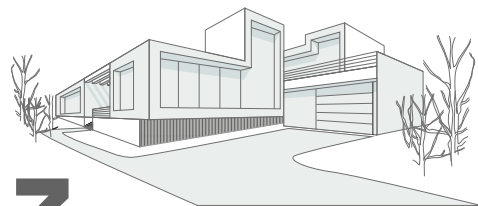
Bâtiment industriel et bureaux à Montpellier (34)
 Surface bureaux : 500 m² / industriel : 1 750 m²
 Montant des travaux : 2 705 000 € HT



1

ON VOUS ÉCOUTE

Cette première étape consiste à recueillir vos besoins, vos objectifs et les différentes contraintes liées à votre projet. Pour cela il nous faut un terrain et/ou un bâtiment existant et réfléchir d'ores et déjà dans l'absolu au fonctionnement souhaité pour votre entreprise. Et ce pour chacun des services : qui travaille avec qui, quelles sont les interactivités, quels sont les besoins en surfaces, les besoins matériels, les flux d'approvisionnements et d'expéditions, avec quelles fréquences... Et bien d'autres questions. Vous pouvez nous transmettre des informations en scannant ce QR code.



3

CONTRAT D'ÉTUDES PRÉLIMINAIRES

Concevoir un projet sur-mesure répondant précisément à vos besoins et conforme à votre budget nécessite de nombreuses heures de travail. Celui-ci doit en toute logique être rémunéré, c'est la raison pour laquelle à cette étape, nous vous transmettons un devis pour réaliser cette étude. Pas de surprise, le montant est forfaitaire et le projet devra vous donner entière satisfaction.

L'ARCHITECTURE

2



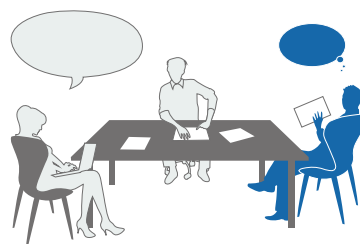
LA FAISABILITÉ

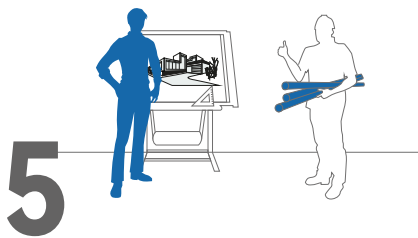
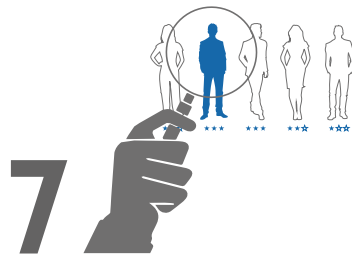
Ce travail consiste à vérifier que vos besoins et votre cahier des charges sont compatibles avec le site envisagé. Ce travail est réalisé à titre commercial. N'hésitez pas à nous consulter avant de vous positionner sur un nouveau terrain. Nous regarderons à cette étape la compatibilité entre votre projet et votre enveloppe budgétaire.

4

AVANT-PROJET SOMMAIRE

Après validation du contrat d'études préliminaires, nous allons ensemble concevoir votre projet pas-à-pas grâce à une entrevue chaque semaine jusqu'à ce que celui-ci vous convienne parfaitement.





AVANT-PROJET DÉFINITIF

L'avant-projet sommaire validé précédemment sera précisé dans les moindres détails, que ce soit en termes d'aménagement comme en choix de matériaux et de procédés constructifs. Le projet sera chiffré à l'euro près. Un planning et un contrat de réalisation avec engagement contractuel sur le prix, le délai et la qualité de réalisation vous seront proposés. Cette étape clôture le contrat d'études préliminaires.

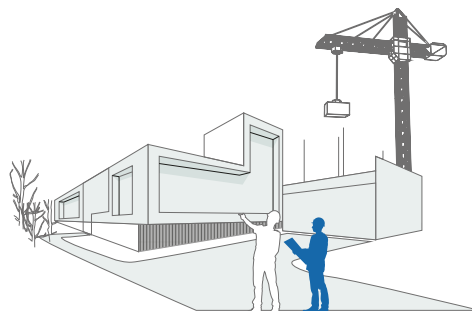
SÉLECTION DES MEILLEURES ENTREPRISES

Cette étape est la nôtre, vous n'avez rien à faire. Nous profitons des délais d'instruction du permis de construire pour rédiger les cahiers des charges et sélectionner les entreprises les mieux disantes pour réaliser votre projet en fonction de ses contraintes techniques, de la qualité de réalisation recherchée, de votre planning et de votre budget.

8

LA RÉALISATION

Après obtention du permis de construire purgé de tous les recours, de la garantie d'achèvement et des financements, le chantier démarre. Il sera suivi quotidiennement par nos équipes afin de vous assurer un résultat sans faille. Comme toujours, nous nous occupons de tout, vous pouvez être serein. Une seule chose à prévoir, votre déménagement le jour convenu lors de la signature du contrat.



LA CONSTRUCTION

6

CONTRAT DE RÉALISATION

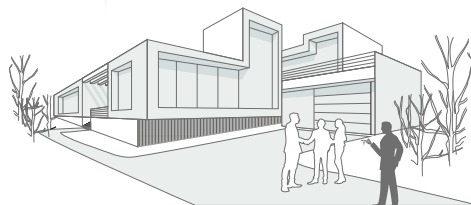
On s'engage mutuellement dans la réalisation de votre projet pendant que vous mobilisez les financements nécessaires à la réalisation. Nous ferons le nécessaire pour obtenir le droit de construire (élaboration de la demande de permis de construire si vous ne l'avez pas déjà).



9

LA LIVRAISON

Clé en main avec une garantie décennale. Pendant un an, nous vous garantissons le parfait achèvement et pendant deux ans le bon fonctionnement de votre construction. Remise du dossier des ouvrages exécutés (DOE) qui regroupe les plans et fiches techniques de l'intégralité de la construction.



“ Engagez-vous
en toute confiance ”

ARCHITECTE & CONSTRUCTEUR

Tous les savoir-faire et corps de métier réunis pour votre projet.
Vous pouvez découvrir nos nombreuses réalisations détaillées en ligne.
www.pro2-architecteurs.com



PRO2 ARCHITECTEURS

Bureaux de Montpellier,
Immeuble l'Ammonite,
72 boulevard Pénélope,
34000 MONTPELLIER

☎ 04 67 47 69 36



PRO2 ARCHITECTEURS

Siège social à Narbonne,
Atrium Creative Office,
79B avenue de Croix Sud,
11100 NARBONNE

☎ 04 68 41 13 93

@ pro2@pro2-architecteurs.com

